

GUIA DE CONFIGURACIÓ DE L'AVAST

Amb aquesta guia podràs configurar el programa **Avast!**, un antivirus gratuït, per utilitzar els servidors proxy. El programa es pot descarregar des de la pàgina web:

http://www.softcatala.org/wiki/Rebot:Avast!_antivirus_Home_Edition

Aquest manual està fet per la **versió 5.0** per **Windows** del programa. En altres versions del programa, els menús de configuració poden canviar una mica.

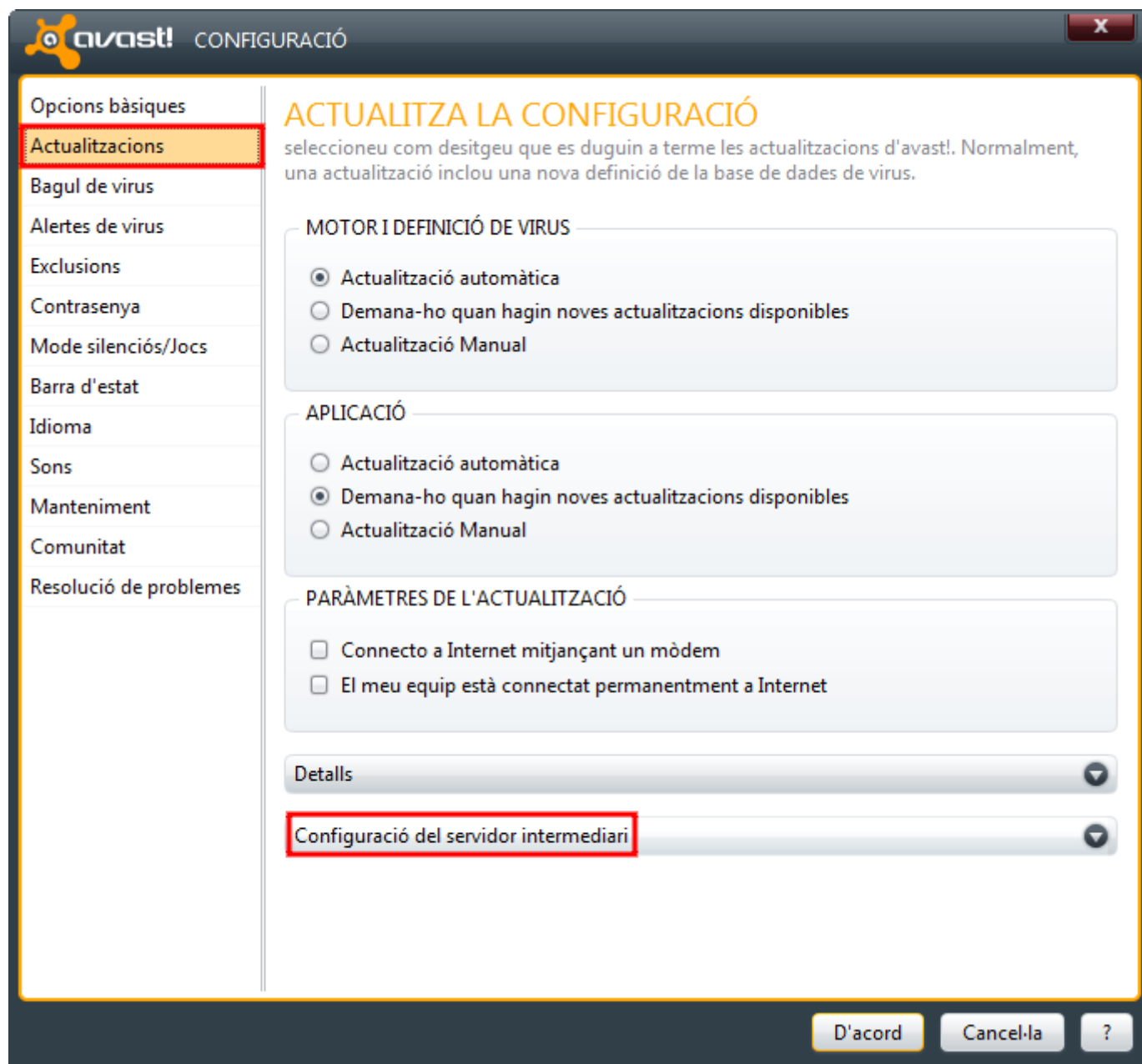
Configuració de l'Avast!

El primer que cal fer per configurar l'Avast! és obrir-lo. Un cop l'haguem obert, s'ha de clicar al botó **CONFIGURACIÓ** situat a la part superior dreta del programa, tal i com s'indica amb un rectangle vermell a la captura següent:



A continuació, se'ns obrirà una pantalla de configuració. En aquesta pantalla, haurem de clicar a **Actualitzacions**, al menú de la dreta. A continuació, cliquem sobre de **Configuració** del servidor intermediari, a la part inferior de la finestra.

A continuació es mostra una captura on hi ha marcat en vermell els passos que s'han de seguir:



Fet això, se'ns desplegaran les opcions per configurar el servidor proxy d'IGLU.

Tenim dues possibilitats per configurar el servidor:

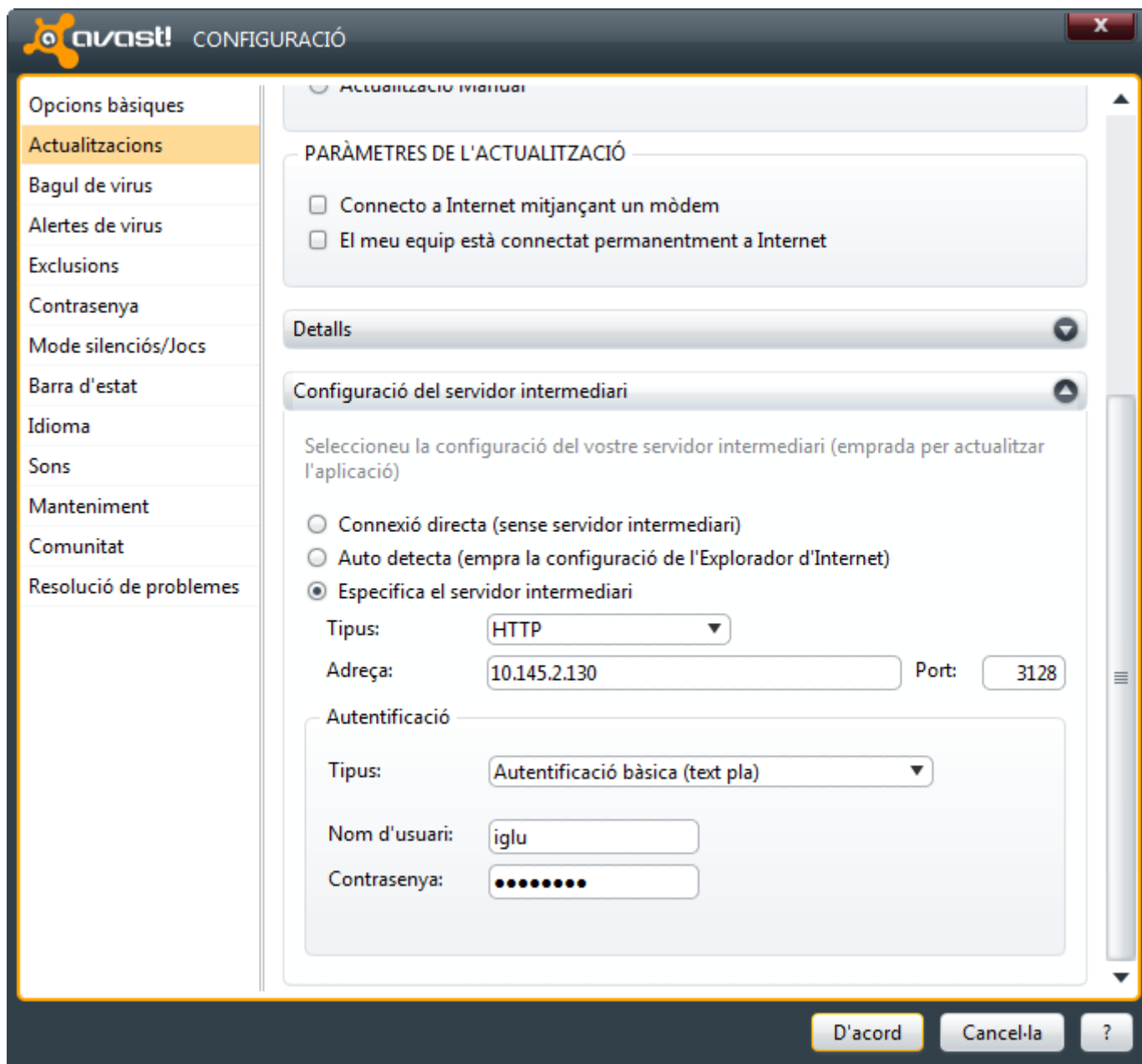
- Seleccionar l'opció “**Auto detecta (empra la configuració de l'Explorador d'Internet)**”: amb aquesta opció, el proxy es configurarà segons la configuració del navegador Internet Explorer, i per tant s'ha de configurar primer aquest navegador (veure altres manuals per saber com es fa).
- Seleccionar l'opció “**Especifica el servidor intermediari**”: d'aquesta manera, es podrà triar manualment quin servidor proxy utilitzar.

Si fem ús d'aquesta última opció, hem d'indicar els camps següents:

- **Tipus::** Aquí seleccionarem l'opció HTTP.
- **Adreça:** Aquí posarem l'adreça del servidor Proxy on ens vulguem connectar. Per tenir un llistat de servidors proxy actualitzat i el seu estat, es pot anar a l'adreça: <http://www.iguifi.net/iguifisp/estat-proxies> (veure apartat següent).

- **Port:** Aquí introduïrem sempre el port **3128**.
- **Autenticació: Tipus::** Seleccionarem l'opció "Autenticació bàsica (text pla)".
- **Nom d'usuari i contrasenya:** Aquí posarem les dades d'usuari i contrasenya que ja teniu d'IGLU per utilitzar l'autenticació als servidors proxy.

Podem veure un exemple de com quedaria aquesta configuració a la captura següent:



Finalment, només queda guardar la configuració clicant el botó **D'acord**.

Adreces IP i ports dels servidors Proxy

Finalment, tan en aquest manual com en d'altres ens caldrà saber quines adreces de servidors proxy es poden utilitzar, i en quin estat es troben.

A vegades, per motius aliens a l'associació, hi ha alguns servidors proxy que no funcionen correctament. Quan això passa, alguns programes configurats amb aquests servidors en concret poden deixar de funcionar.

Per saber si és el cas, ens podem dirigir a l'adreça següent:

<http://www.iguifi.net/iguifisp/estat-proxies>

En aquesta pàgina, podrem veure un llistat de tots els servidors proxy disponibles pels socis, i el seu estat actual.

L'**adreça del servidor proxy** és el seguit de números que hi ha entre parèntesi després del nom en negreta. El **port del servidor proxy** és sempre el mateix per tots els servidors, el **3128**.